

Nr zlecenia: 79/22/10/2024/Auto Spot Sp. z o.o.

z dnia: 2024/10/22

Zleceniodawca:

Auto Spot Sp. z o.o.
ul. Henryka Sienkiewicza 19
05-800 Pruszków

Rzeczoznawca:

Albert Kalu ny/zatw. pion weryfikacyjny eRzeczoznawcy



Poglądowy raport stanu technicznego

Zadanie: Ocena stanu technicznego pojazdu

DANE IDENTYFIKACYJNE POJAZDU

Dane: [O] X-2024

Rodzaj pojazdu:	Samochód osobowy	VIN:	WDD1183441N062925
Marka:	MERCEDES-BENZ	Nr rejestracyjny:	WE823XK
Model pojazdu:	CLA 220 MR`19 E6 118	Nr Info-Ekspert:	022-10717
Wersja:	Progressive	Rok produkcji:	2019

Wskazanie drogomierza	51010 km
Data pierwszej rejestracji	2019/10/09
Data wa no ci badania technicznego	2025/02/07
Rodzaj nadwozia	sedan 4 drzwiowy
Dop. masa całkow.	2020 kg
Jednostka nap dowy	z zapłonem iskrowym (wtrysk)
Pojemno / Moc silnika	1991 ccm / 140kW (190KM)
Doładowanie	Turbosp. z chłodn. powietrza
Liczba cylindrów / Układ cylindrów / Liczba zaworów	4 / rz dowy / 16
Rodzaj skrzyni biegów	automatyczna
Rodzaj nap du	przedni (4x2)
Kolor powłoki lakierowej, (rodzaj lakieru)	Niebieski 2-warstwowy z efektem metalicznym

WYPOSA ENIE STANDARDOWE

L.p. Nazwa elementu wyposażenia	L.p. Nazwa elementu wyposażenia
1 ABS - system zapobiegający blokowaniu kół	23 Rozszerzone funkcje MBUX
2 Antena GPS	24 Schowek na okulary
3 Asystent ograniczenia prędkości	25 Schowek w konsoli centralnej zamykany aluzj
4 Asystent zmiany pasa ruchu aktywny	26 Siatka bagażowa za oparciami foteli przednich
5 Dywaniki welurowe	27 Sterownik Dynamic Select
6 Gaźnica	28 System bezprzewodnego sterowania Direct- Steer
7 Kamera cofania	29 System elektronicznej kontroli toru jazdy ESP
8 Klimatyzacja automatyczna Thermotronic	30 System multimedialny MBUX
9 Kurtyny powietrzne boczne	31 System ochrony pieszych
10 Lakier niemetalizowany Czerwień jupitera	32 System sygnalizacji spadku ciśnienia w oponach
11 Łopatki przy kierownicy do zmiany biegów	33 Tapicerka Artico/tekstylna Fleron
12 Moduł komunikacyjny (LTE)	34 Tarcze kół aluminiowe 18" 10 podwójnych ramion (61R)
13 Oparcie siedzenia tylnych składane	35 Tempomat
14 Osłony przeciwsłoneczne z lusterkami	36 Touchpad
15 Pakiet Value	37 Uchwyt na kubki podwójny
16 Podsufitka z materiału w kolorze czarnym	38 Wycieraczki z czujnikiem deszczu
17 Poduszka powietrzna kolanowa kierowcy	39 Wykończenie wnętrza elementami imitacji ciemnego karbonu
18 Poduszki powietrzne boczne przednie	40 Wyłącznik przedniej poduszki powietrznej pasażera automatyczny
19 Połączenie ratunkowe Mercedes-Benz	41 Zamek centralny
20 Preinstalacja serwisu Live Traffic Information	42 Zawieszenie komfortowe obrotowe
21 Przygotowanie do systemu Mercedes-Benz Link	43 Zbiornik paliwa powiększony
22 Reflektory LED High Performance	44 Zestaw naprawczy opon Tirefit
L.p. Nazwa pakietu / elementu pakietu wyposażenia standardowego	
1 Asystent hamowania aktywny System ostrzegania przed kolizjami System hamowania awaryjnego w razie kolizji Asystent hamowania adaptacyjny	
2 Kierownica wielofunkcyjna sportowa pokryta skórą Kierownica wielofunkcyjna Kierownica sportowa Kierownica pokryta skórą	
3 Lusterka zewnętrzne podgrzewane i regulowane elektrycznie Lusterka zewnętrzne regulowane elektrycznie Lusterka zewnętrzne podgrzewane elektrycznie	
4 Pakiet integracji smartfonu System Apple Carplay Funkcja Android Auto Preinstalacja ustawień samochodu Przygotowanie do monitoringu pojazdu	
5 Pakiet wizualny i oświetleniowy Lusterka w osłonach przeciwsłonecznych podświetlane	
6 Pakiet zabezpieczenia pojazdu Autoalarm Zabezpieczenie wnętrza pojazdu	
7 Poduszki powietrzne kierowcy i pasażera Poduszka powietrzna kierowcy Poduszka powietrzna pasażera	
8 Siedzenia luksusowe Pakiet komfortowych siedzeń	
9 Szyby przednie i tylne regulowane elektrycznie Szyby przednie regulowane elektrycznie	

Szyby tylne regulowane elektrycznie

WYPOSA ENIE DODATKOWE**L.p. Nazwa elementu wyposażenia**

- 1 Asystent parkowania aktywny z funkcj Parktronic
Asystent parkowania Active Parking System
System Parktronic
- 2 Asystent utrzymania pasa ruchu aktywny
- 3 Audio System Burmester Surround Sound
- 4 Dach panoramiczny regulowany elektrycznie
- 5 Fotel kierowcy regulowany elektrycznie z pamięci poje enia
Fotel kierowcy regulowany elektrycznie
Fotel kierowcy z pamięci poje enia
- 6 Fotel pasażera regulowany elektrycznie z pamięci poje enia
Fotel pasażera z pamięci poje enia
Fotel pasażera regulowany elektrycznie
- 7 Fotele przednie podgrzewane
Fotel kierowcy podgrzewany
Fotel pasażera podgrzewany
- 8 Kierownica wielofunkcyjna, podgrzewana (dopłata)
Kierownica wielofunkcyjna
Kierownica podgrzewana
- 9 Kluczyk w kolorze białym wyko czony polerowanym chromem
- 10 Lakier metalizowany (dopłata)
- 11 Oświetlenie Ambiente
- 12 Pakiet skórzanej tapicerki (dopłata)
Tapicerka ze skóry
- 13 Podłokietnik siedzeń tylnych
- 14 Tarcze kół aluminiowe 18" wieloramienne (04R) (dopłata)

OPIS ZAMONTOWANEGO W POJE DZIE OGUMIENIA

Koło	Marka, typ	Bieżnik [mm]
Przednie lewe:	BRIDGESTONE 225/45 R18 95V XL BLIZZAK LM 001 TL	5,8
Przednie prawe:	BRIDGESTONE 225/45 R18 95V XL BLIZZAK LM 001 TL	5,8
Tylne lewe:	BRIDGESTONE 225/45 R18 95V XL BLIZZAK LM 001 TL	6,4
Tylne prawe:	BRIDGESTONE 225/45 R18 95V XL BLIZZAK LM 001 TL	6,1

KOREKTY WARTO CI POJAZDU

KOREKTA ZA PIERWSZ REJESTRACJ	(+)
KOREKTA ZA WYPOSA ENIE	(+)
KOREKTA ZA PRZEBIEG	(+)

UWAGI RZECZOZNAWCY DOTYCZ CE WYCENY

Opracowanie wykonane wyłącznie w oparciu o dokumentację zdjęciową i informacje przekazane przez zleceniodawcę. Rzeczoznawca nie bierze odpowiedzialności za prawdziwość i kompletność powyższych danych.

Nie udostępniono specyfikacji wyposażenia fabrycznego wycenianego pojazdu. Mając na uwadze powyższe wyposażenie zostało ustalone na podstawie ogólnych zasad z natury. Aby ustalić specyfikację fabryczną wyposażenia należy zwrócić się do dealera. Nie można wykluczyć, że mogą występować różnice w wyposażeniu.

OPIS STANU TECHNICZNEGO ZESPOŁÓW POJAZDU



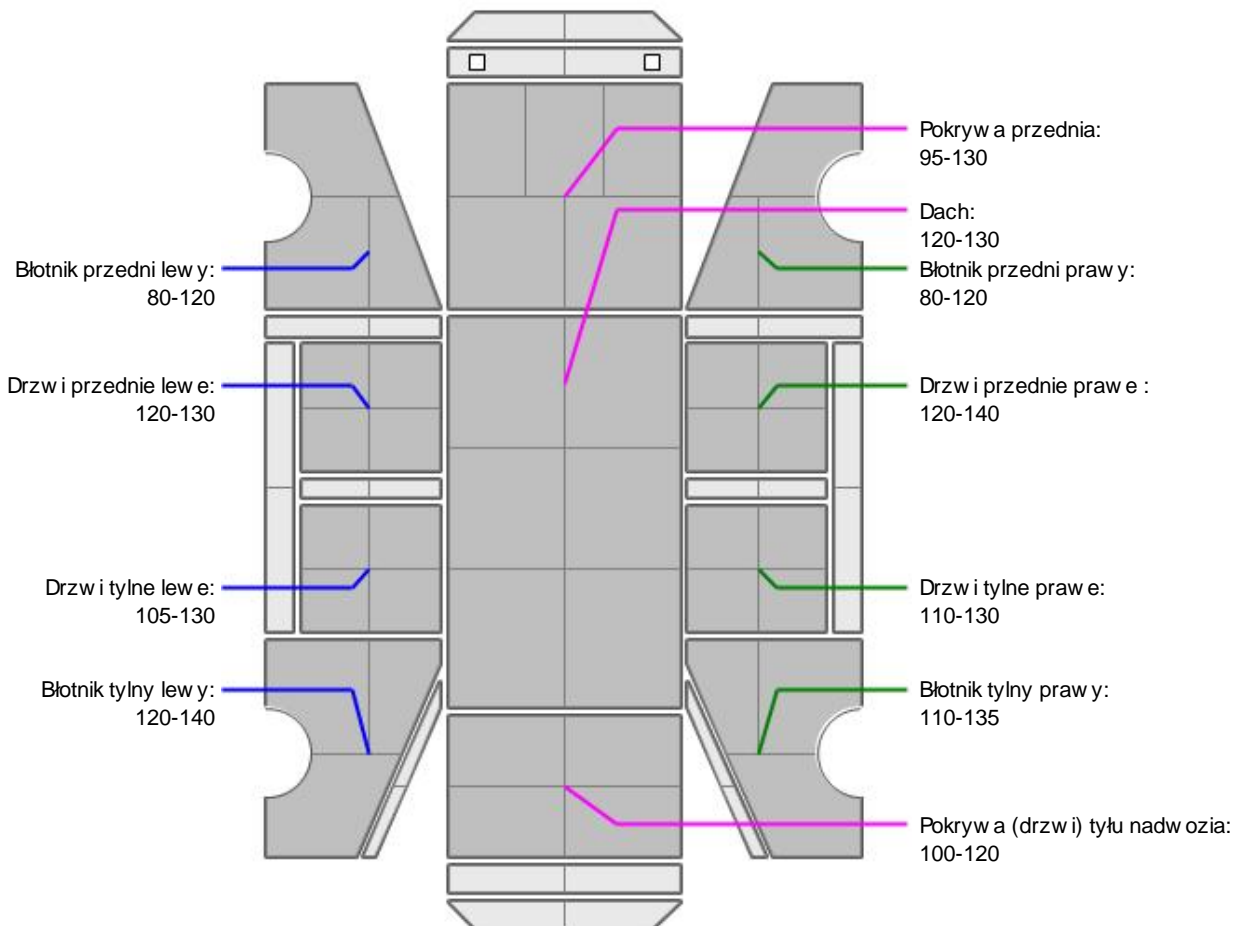
KABINA KIEROWCY - Szkielet i poszycia zewn trzne

L.p.	Nazwa elementu	L / P	Rodzaj uszkodzenia	Opis	Fot. nr
1	Pokrywa przednia		Odpryski powłoki lakierowej		
2	Drzwi boczne przednie	P	Odpryski powłoki lakierowej		
3	Drzwi boczne tylne	P	Zarysowania powłoki lakierowej		
4	Próg	L	Zarysowania powłoki lakierowej		
5	Próg	P	Zarysowania powłoki lakierowej		
6	Błotnik tylny	L	Zarysowania powłoki lakierowej, wgniecenia		
7	Błotnik tylny	P	Zarysowania powłoki lakierowej		
8	Pokrywa tylna		Zarysowania powłoki lakierowej		

Na pozostałych elementach obłachowania bryły nadwozia stwierdzono również typowe dla jego okresu eksploatacji uszkodzenia powłoki lakierowej (zarysowania, odpryski, itp.)



KABINA KIEROWCY – Opis powłoki lakierowej



L.p.	Nazwa elementu	L / P	Grubo powłoki $[\mu\text{m}]$	Opis
1	Pokrywa przednia		95-130	
2	Dach		120-130	
3	Błotnik przedni	L	80-120	

4	Drzwi przednie	L	120-130	
5	Drzwi tylne	L	105-130	
6	Błotnik tylny	L	120-140	
7	Błotnik przedni	P	80-120	
8	Drzwi przednie	P	120-140	
9	Drzwi tylne	P	110-130	
10	Błotnik tylny	P	110-135	
11	Pokrywa (drzwi) tyłu nadwozia		100-120	

Podane przedziały grubo ci powłoki lakierowej, dotyczą punktów pomiarowych. Nie mogą być traktowane jako gwarancja, a grubość powłoki lakierowej w innych punktach nie wykracza poza te przedziały. Pomiar powłoki lakierowej został wykonany przez dzień b d cym w posiadaniu rzeczoznawcy. Pomiar wykonany innym przyrządem może się różnić.



WYPOSAŻENIE ZEWNĘTRZNE

L.p.	Nazwa elementu	L / P	Rodzaj uszkodzenia	Opis	Fot. nr
1	Zderzak przedni		Odpryski powłoki lakierowej, zarysowania		
2	Obudowa lusterka bocznego	P	Zarysowana		
3	Zderzak tylny		Zarysowania		



KABINA KIEROWCY – Wyposażenie wewnętrzne

L.p.	Nazwa elementu	L / P	Rodzaj uszkodzenia	Opis	Fot. nr
1	Fotel przedni kpl.	P	Przetarcie materiału		

Wnętrze pojazdu nosi typowe dla jego okresu eksploatacji zabrudzenia oraz zużycie wszystkich elementów.



ZAWIESZENIE I KOŁA

L.p.	Nazwa elementu	L / P	Rodzaj uszkodzenia	Opis	Fot. nr
1	Tarcza koła przedniego ze stopu lekkiego	L	Zadrapania krawędzi bocznej		
2	Tarcza koła przedniego ze stopu lekkiego	P	Zadrapania krawędzi bocznej		
3	Tarcza koła tylnego ze stopu lekkiego	L	Zadrapania krawędzi bocznej		

JAZDA KONTROLNA

1	Główna praca silnika	BEZ UWAG
2	Praca układu kierowniczego	BEZ UWAG
3	Skuteczność hamulca zasadniczego	BEZ UWAG
4	Skuteczność hamulca pomocniczego	BEZ UWAG
5	Działanie ABS	BEZ UWAG
6	Wskaźnik temperatury silnika	BEZ UWAG
7	Skuteczność ogrzewania i przewietrzania	BEZ UWAG

Próba ruchowa przeprowadzona na zimnym silniku w warunkach parkingowych z prędkością do 15km/h.

DOKUMENTY I KOMPLETACJA POJAZDU		
---------------------------------	--	--

1	Kluczyki (ilo sztuk)	2szt
2	Dowód rejestracyjny	TAK
3	Ga nica	TAK
4	Trójk t ostrzegawczy	TAK
5	Apteczka	TAK

Zastrze enia ograniczaj ce opini .

ü Zawarte w niniejszej Ocenie/Raporcie informacje (w tym dotycz ce wyposa enia) słu jedynie ogólnym celem informacyjnym. Ocena/Raport nie mo e by zatem traktowana jako oferta w rozumieniu przepisów Kodeksu Cywilnego oraz opisu towaru ani zapewnienia w rozumieniu art. 4 Ustawy z dnia 27 lipca 2002 roku o szczególnych warunkach sprzeda y konsumenckiej.

ü Ocena/Raport została sporz dzone w celu ustalenia istnienia albo nieistnienia uszkodze nieakceptowalnych po zako czeniu umowy korzystania z samochodu lub innych okoliczno ci uzgodnionych w zleceniu. Ocena/Raport nie obejmuje typowych uszkodze wynikaj cych z eksploatacji samochodu oraz jego standardowego zu ycia.

ü Je li chcesz traktowa ten dokument jako ródo wiedzy o samochodzie przy jego zakupie, czynisz to na własn odpowiedzialno . eRzeczoznawcyp.s.j. nie ponosi odpowiedzialno ci za takie u ycie tej Oceny/Raportu

ü Niniejsza wycena słu y wyl cznie do oszacowania warto ci rynkowej przedmiotu wyceny i nie mo e by wykorzystywana do adnego innego celu, ni wymieniony powy ej. W szczególno ci wycena nie mo e stanowi podstawy do oceny cech i stanu wycenianego obiektu przy jego zakupie.

ü Rzeczoznawca nie bierze na siebie odpowiedzialno ci za wady ukryte (prawne i fizyczne) oraz ewentualne skutki wynikaj ce z dalszego u ytkowania przedmiotu wyceny, a tak e za skutki wykorzystania samej wyceny.

ü Powy sza wycena nie jest ekspertyz stanu technicznego przedmiotu wyceny i za tak nie mo e by uznawana, w szczególno ci nie mo e by traktowana jako gwarancja sprzeda y przedmiotu wyceny za oszacowan warto .

ü Wycen przeprowadzono w oparciu o dostarczon dokumentacj oraz badanie organoleptyczne wycenianego obiektu. Nie prowadzono bada diagnostycznych oraz weryfikacji warsztatowej przedmiotu wyceny.

ü Nie stwierdzono dodatkowych niesprawno ci i/lub uszkodze i/lub braków w zakresie mo liwym do ustalenia w warunkach ogl dzin tj. bez dost pu do spodu pojazdu, specjalistycznego sprz tu diagnostycznego, jazdy próbnej wykonanej w warunkach drogowych z obci eniem.

ü Rzeczoznawca podczas ogl dzin poza warsztatem nie jest w stanie stwierdzi wypadkowej przeszło ci pojazdu. W przypadku podwy szonych warto ci pomiarów powłoki lakierowej, konieczna jest ekspertyza w warunkach warsztatowych.

ü Rok produkcji pojazdu - nie weryfikowano. Przyj to w oparciu o dane przekazane przez Zleceniodawc .

ü Niniejsza wycena nie mo e by publikowana w cało ci w jakimkolwiek dokumencie bez zgody wykonawców i bez uzgodnienia z nimi formy i tre ci takiej publikacji. Zakaz publikacji nie dotyczy posługiwania si wycen w umowach cywilno-prawnych zawieranych przez zleceniodawc i dotycz cych przedmiotu

ü Przed odbiorem pojazdu, kupuj cy zobowi zany jest do konfrontacji rzeczywistego stanu z informacjami zawartymi w wycenie. Odbiór przedmiotu jest równoznaczny ze zrzeczeniem si wszelkich roszcze , co do stanu technicznego.

ü Nie badano poprawno ci i/lub budowy numerów identyfikacyjnych/seryjnych obiektu oraz nie weryfikowano prawdziwo ci danych obiektu.

ü Niniejsza wycena nie mo e by traktowana jako gwarancja sprzeda y przedmiotu wyceny za oszacowan warto .

ü W przypadku ujawnienia dodatkowych informacji dotycz cych przedmiotowego pojazdu, niedost pnych w czasie wykonywania niniejszej opinii, zaprezentowane stanowisko mo e ulec zmianie.

ü W opinii zało ono, e nie wykryto adnych faktów, które mogłyby istotnie wpływa na warto wycenionego pojazdu, je li w opisie pojazdu nie widnieje inaczej.

ü Rzeczoznawca nie ponosi odpowiedzialno ci za ewentualne bł dy wynikaj ce z przedstawionych informacji otrzymanych od u ytkownika/sprzedawcy/zamawiaj cego wycen , je li brak podstaw do kwestionowania ich zgodnie ci ze stanem rzeczywistym lub te ustalenie stanu rzeczywistego przez rzeczoznawc było niemo liwe lub znacznie utrudnione.

ü Wyposa enie standardowe wg. Info - Ekspert. Rzeczoznawca nie ponosi odpowiedzialno ci za ewentualne bł dy programu.

Opis stanu technicznego pojazdu jest ważny na dzień oglądania. Rzeczoznawca nie bierze odpowiedzialności za zmiany stanu pojazdu wynikające z dalszej eksploatacji lub postoju (np. uszkodzenie akumulatora, powłoki lub powstanie ognisk korozji, uszkodzenie układu hamulcowego, itp.)

Ü Jeżeli elementy jednostki napędowej, układu przeniesienia napędu itp., są rozmontowane, rzeczoznawca nie weryfikuje kompletności poszczególnych układów. Może wystąpić brak w komplecie (np. ze względu na wykorzystanie unieruchomionego pojazdu jako „dawcy części”).

Ü Nie weryfikowano odczytanego stanu drogomierza z zapisami w urządzeniach elektronicznych pojazdu.

Ü W przypadku pojazdów z niesprawnym akumulatorem lub bez niego - podłączenie sprawnego akumulatora nie gwarantuje sprawności technicznej pojazdu.

Ü Nie weryfikowano gwarancji, statusu pakietów serwisowych i kompletności w zakresie osprzętu dodatkowego, z którym przedmiot był zamówiony.

Dokument wystawiony elektronicznie, ważny bez podpisu

DOKUMENTACJA FOTOGRAFICZNA



Fot. nr 1



Fot. nr 2



Fot. nr 3



Fot. nr 4



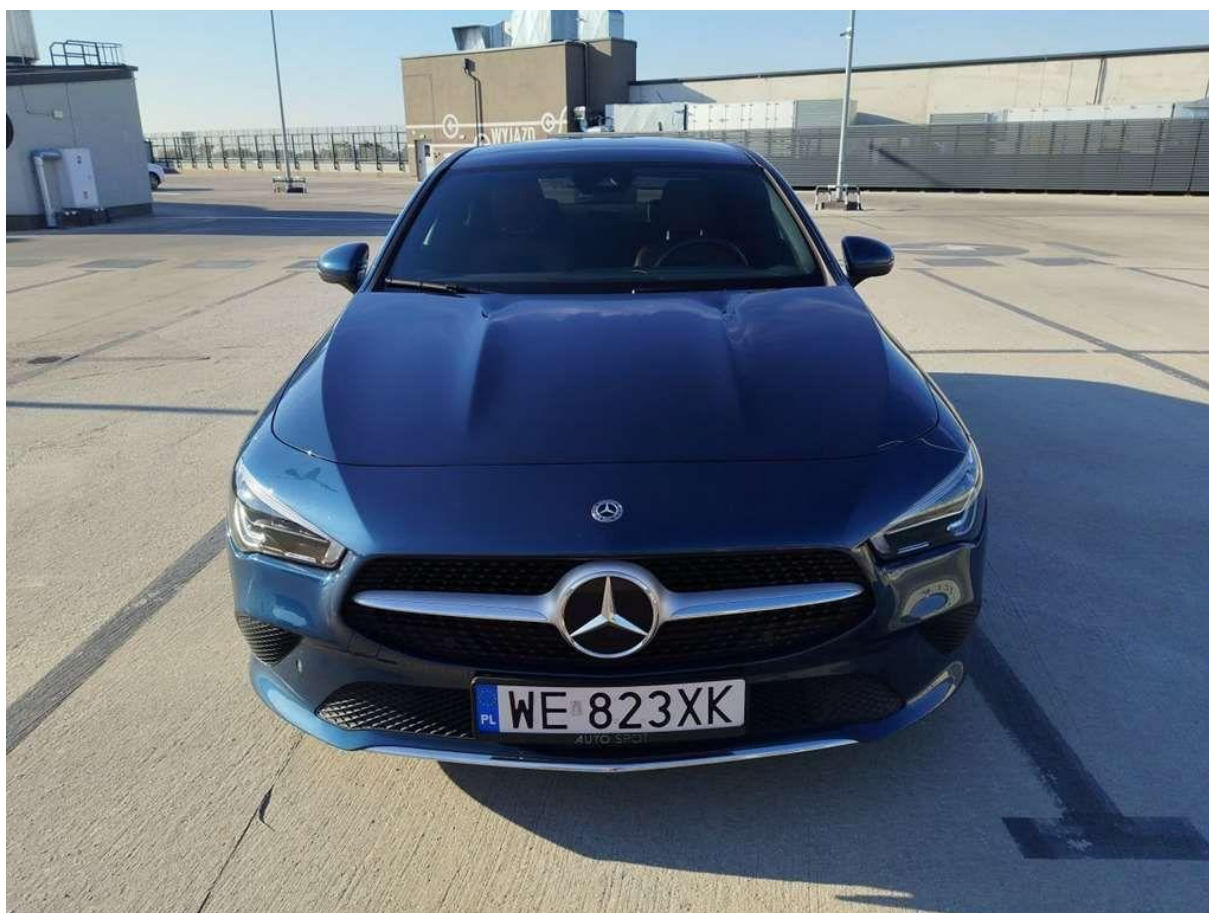
Fot. nr 5



Fot. nr 6



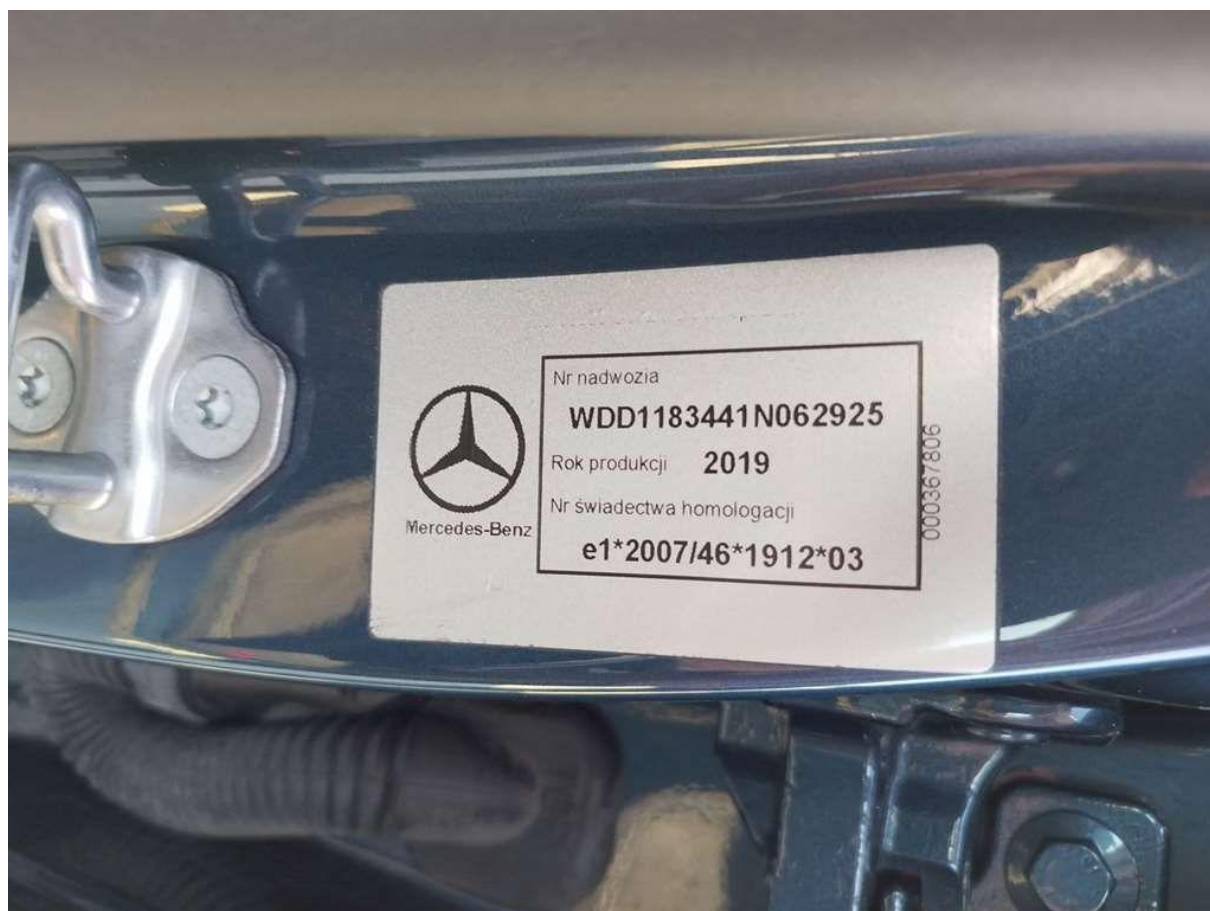
Fot. nr 7



Fot. nr 8



Fot. nr 9



Fot. nr 10



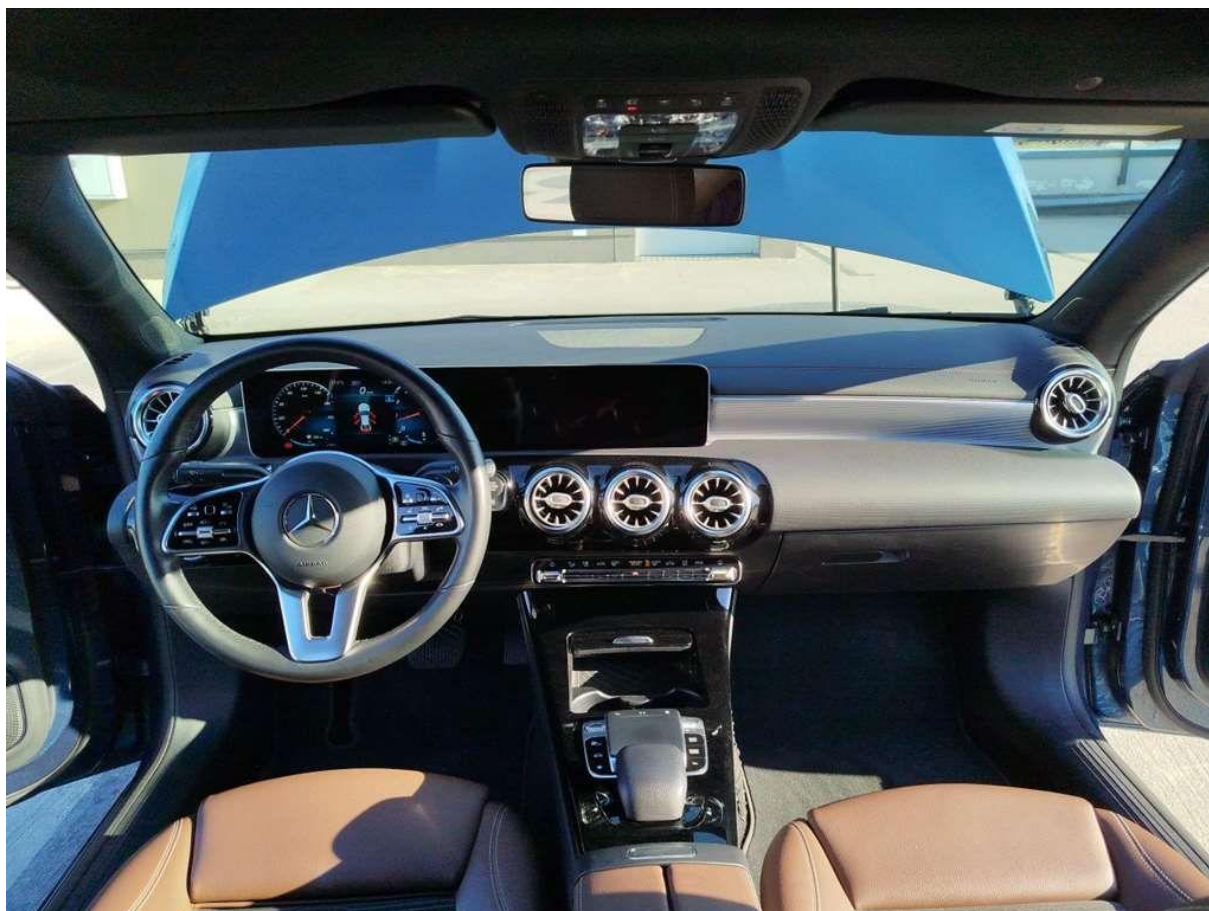
Fot. nr 11



Fot. nr 12



Fot. nr 13



Fot. nr 14



Fot. nr 15



Fot. nr 16



Fot. nr 17



Fot. nr 18



Fot. nr 19



Fot. nr 20



Fot. nr 21



Fot. nr 22



Fot. nr 23



Fot. nr 24



Fot. nr 25



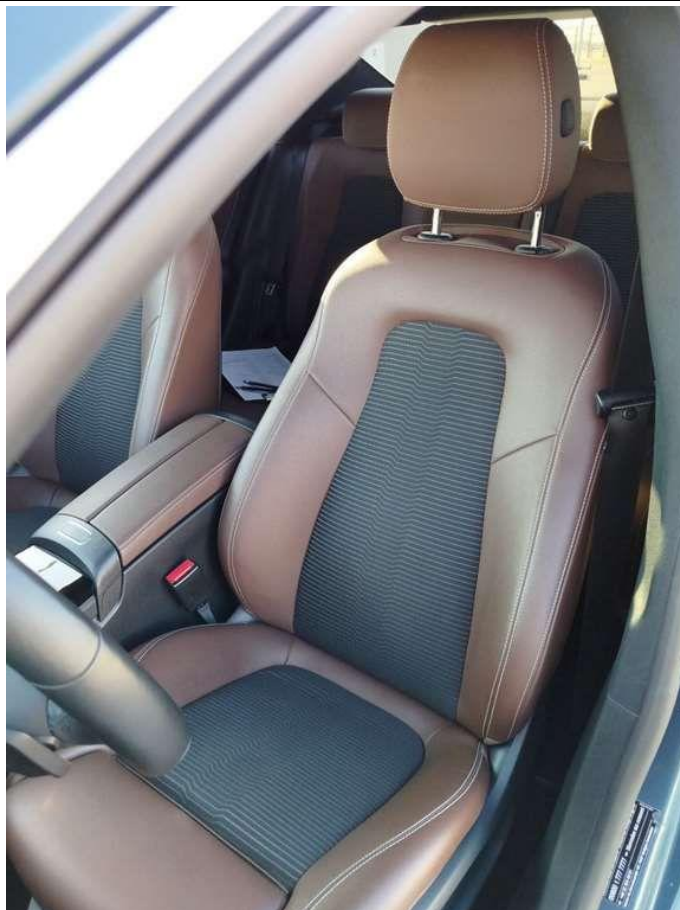
Fot. nr 26



Fot. nr 27



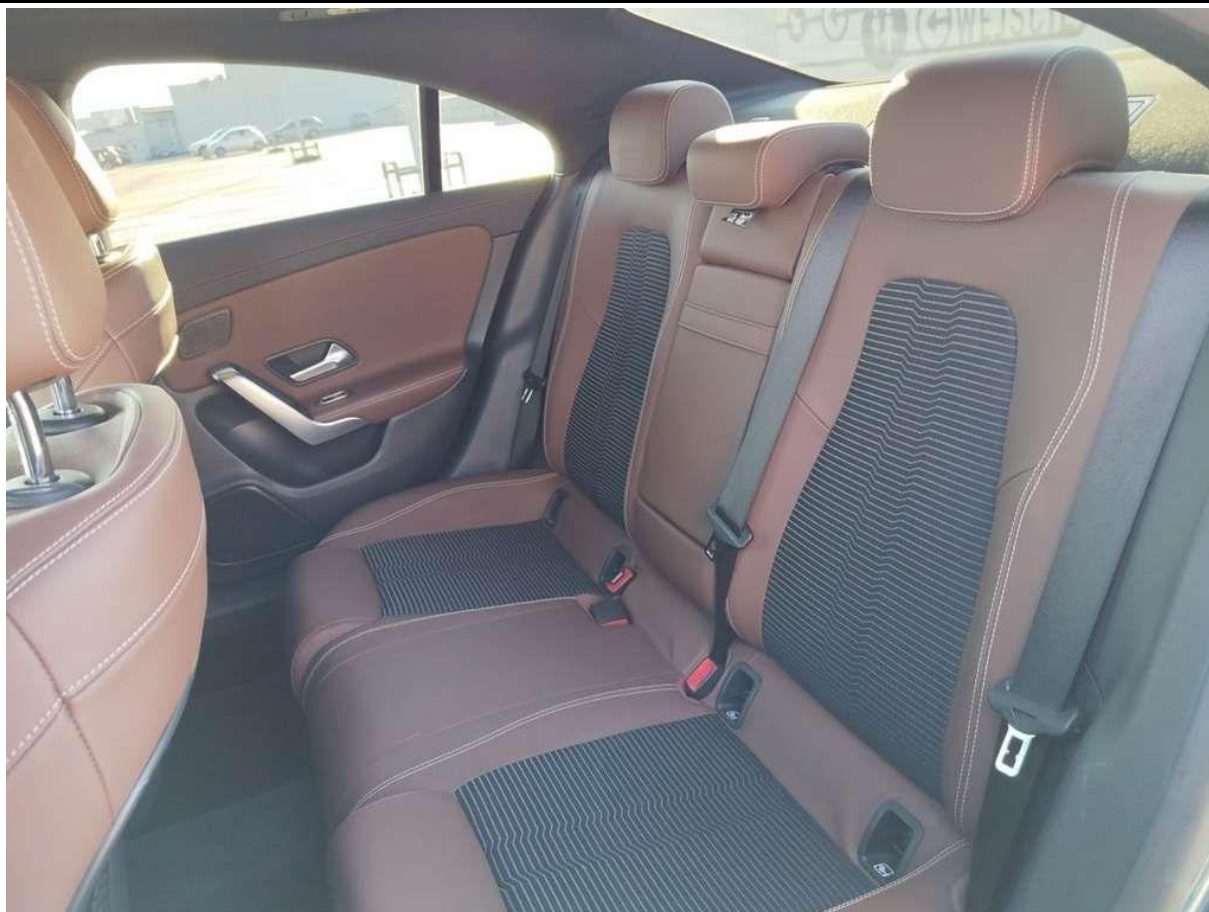
Fot. nr 28



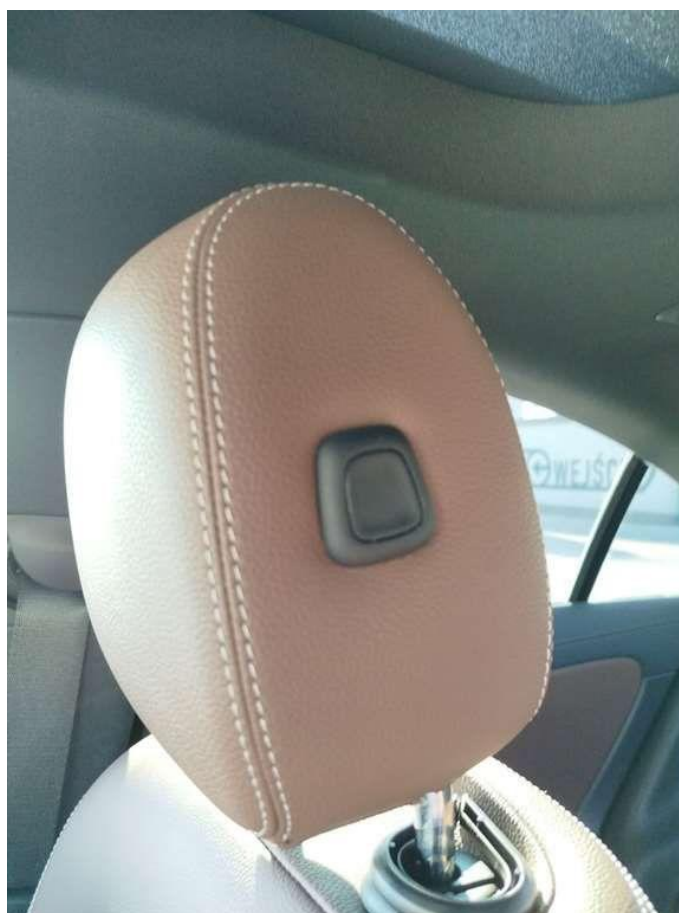
Fot. nr 29



Fot. nr 30



Fot. nr 31



Fot. nr 32



Fot. nr 33



Fot. nr 34



Fot. nr 35



Fot. nr 36



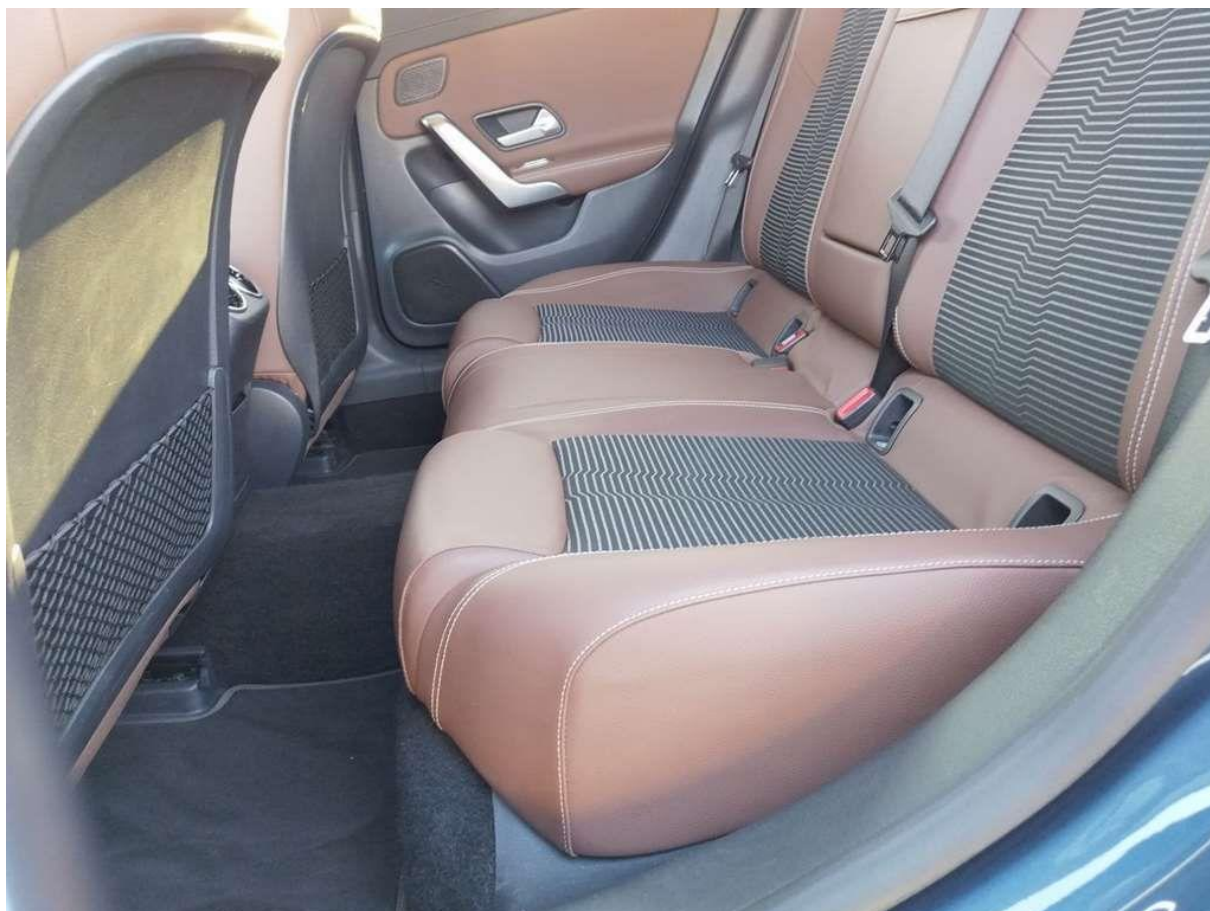
Fot. nr 37



Fot. nr 38



Fot. nr 39



Fot. nr 40



Fot. nr 41



Fot. nr 42



Fot. nr 43



Fot. nr 44



Fot. nr 45



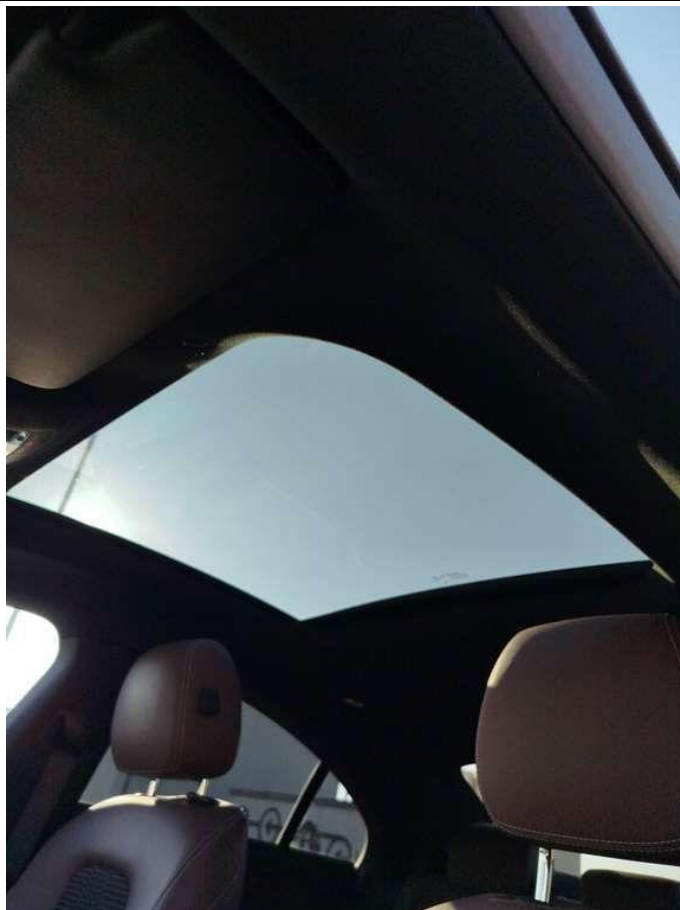
Fot. nr 46



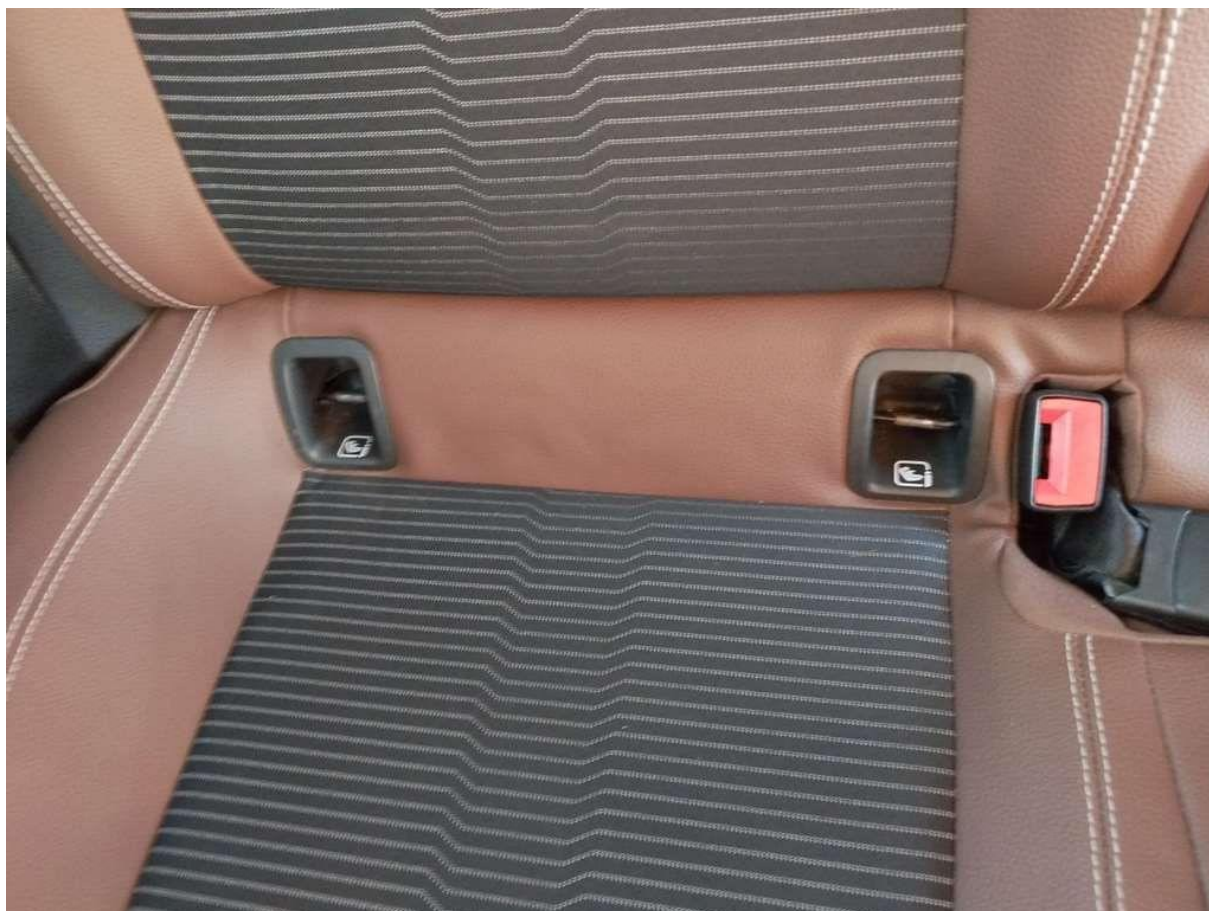
Fot. nr 47



Fot. nr 48



Fot. nr 49



Fot. nr 50



Fot. nr 51



Fot. nr 52



Fot. nr 53



Fot. nr 54



Fot. nr 55



Fot. nr 56



Fot. nr 57



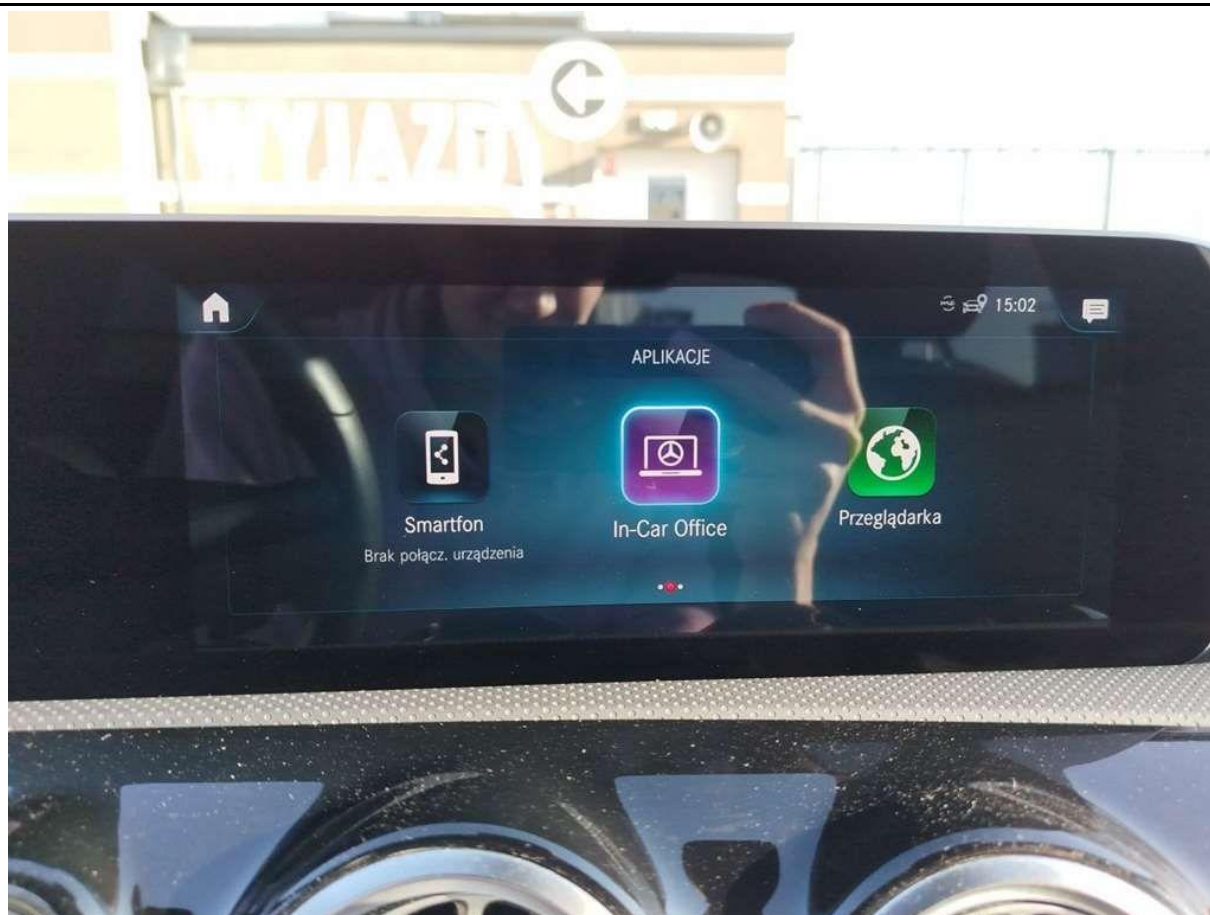
Fot. nr 58



Fot. nr 59



Fot. nr 60



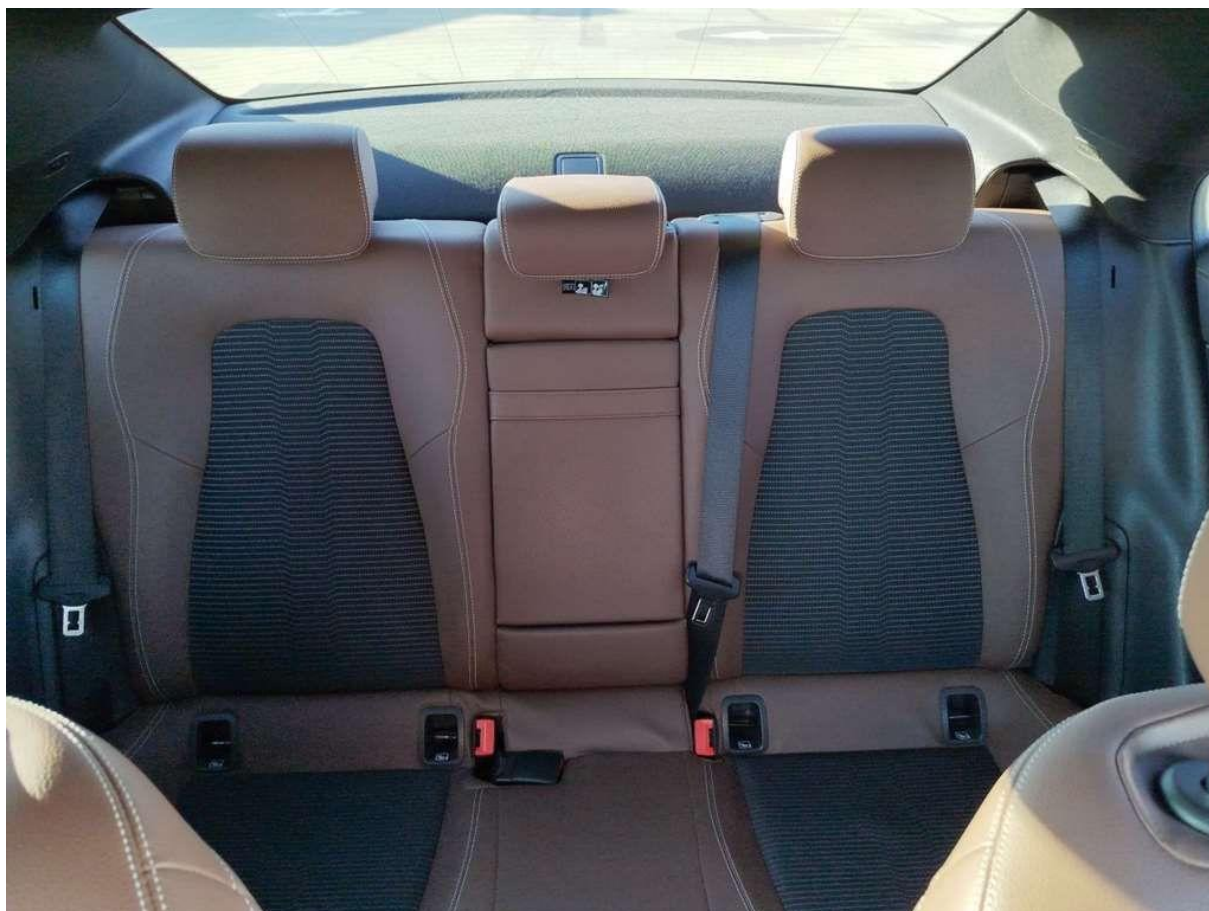
Fot. nr 61



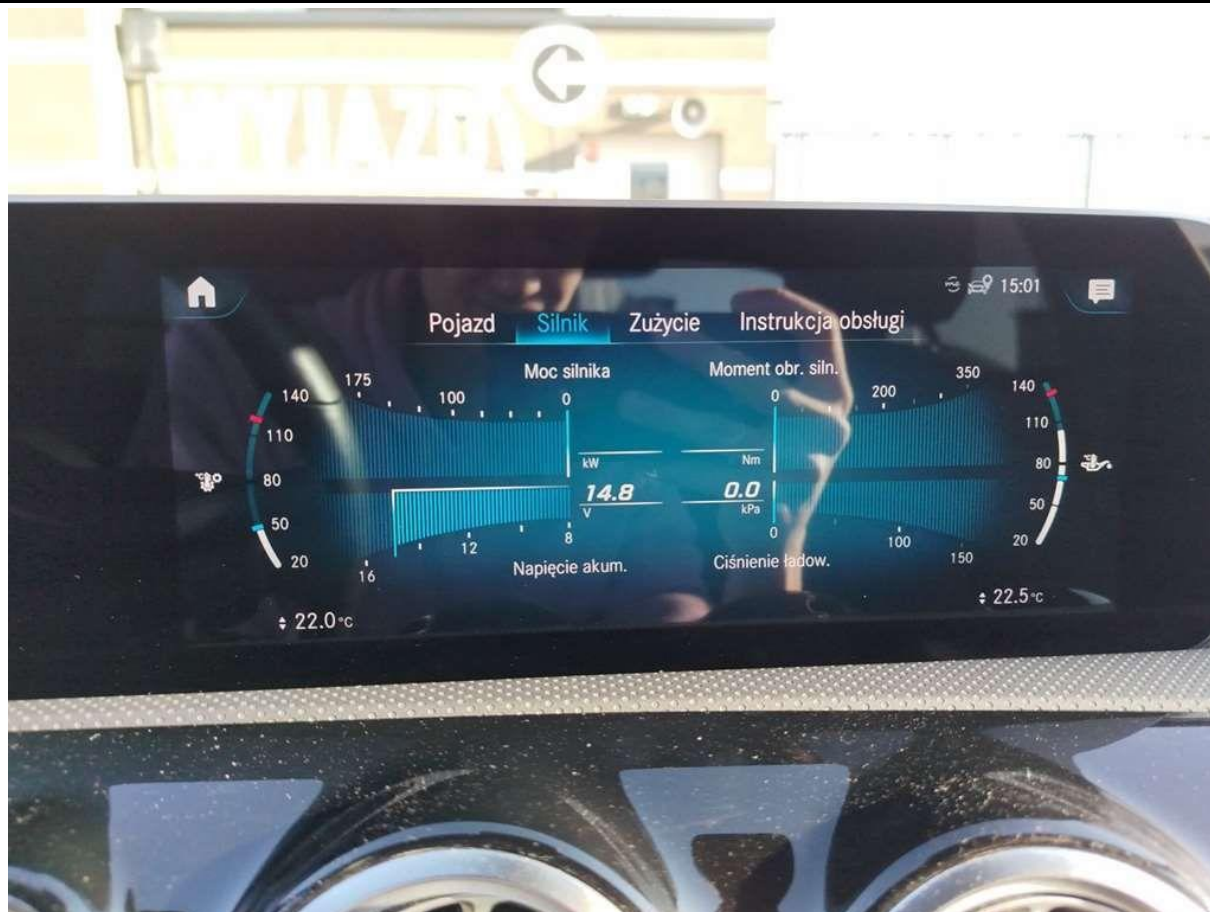
Fot. nr 62



Fot. nr 63



Fot. nr 64



Fot. nr 65



Fot. nr 66



Fot. nr 67



Fot. nr 68



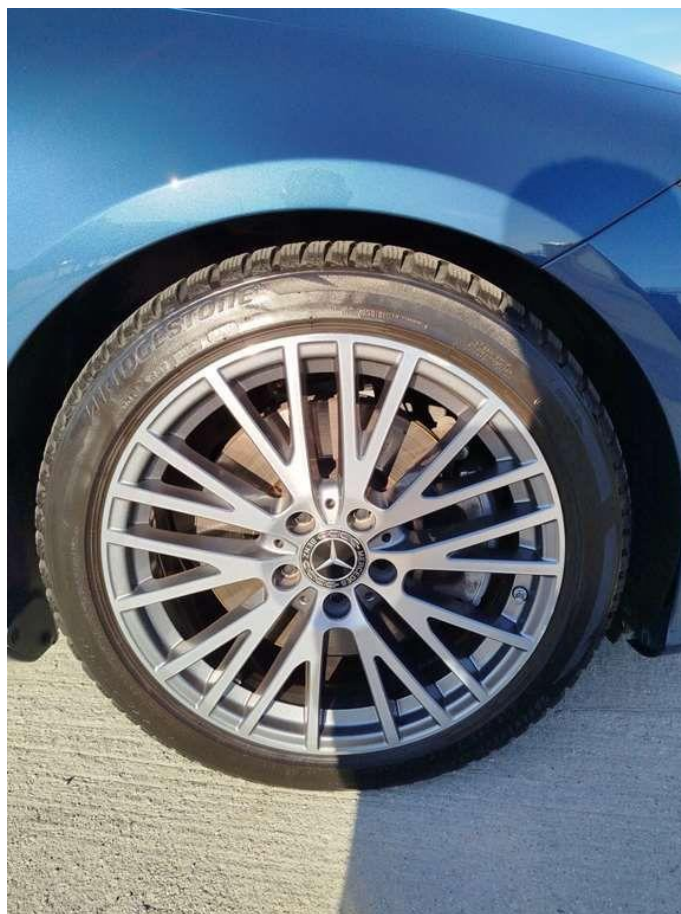
Fot. nr 69



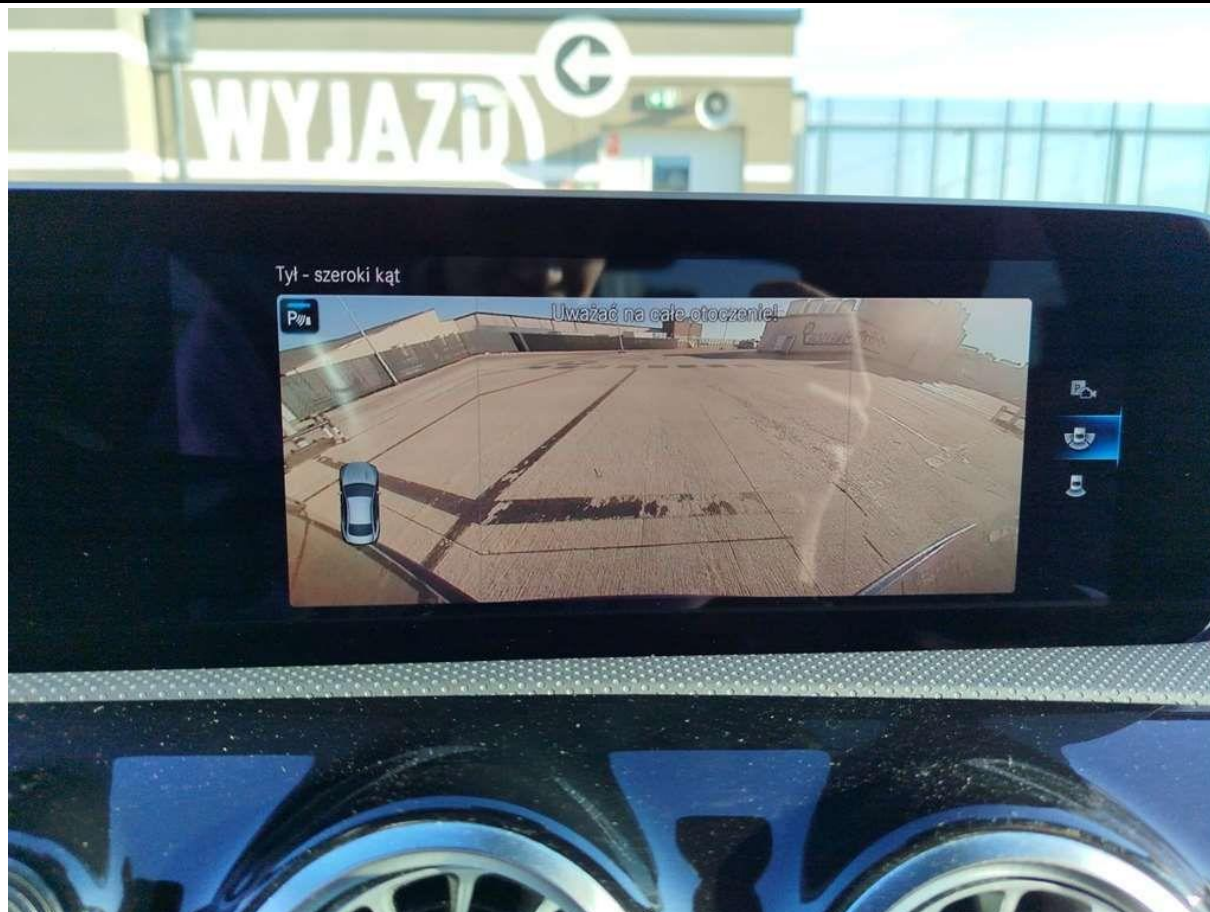
Fot. nr 70



Fot. nr 71



Fot. nr 72



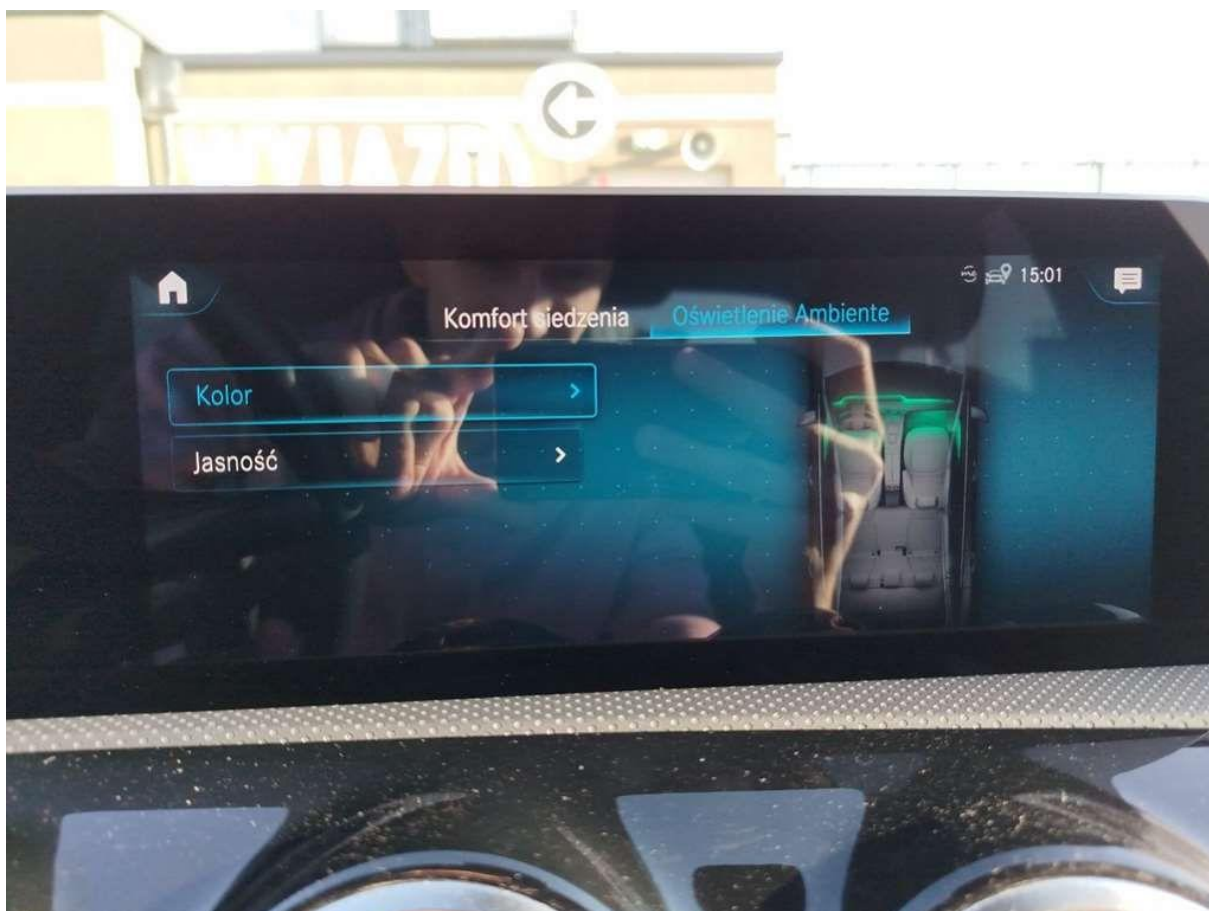
Fot. nr 73



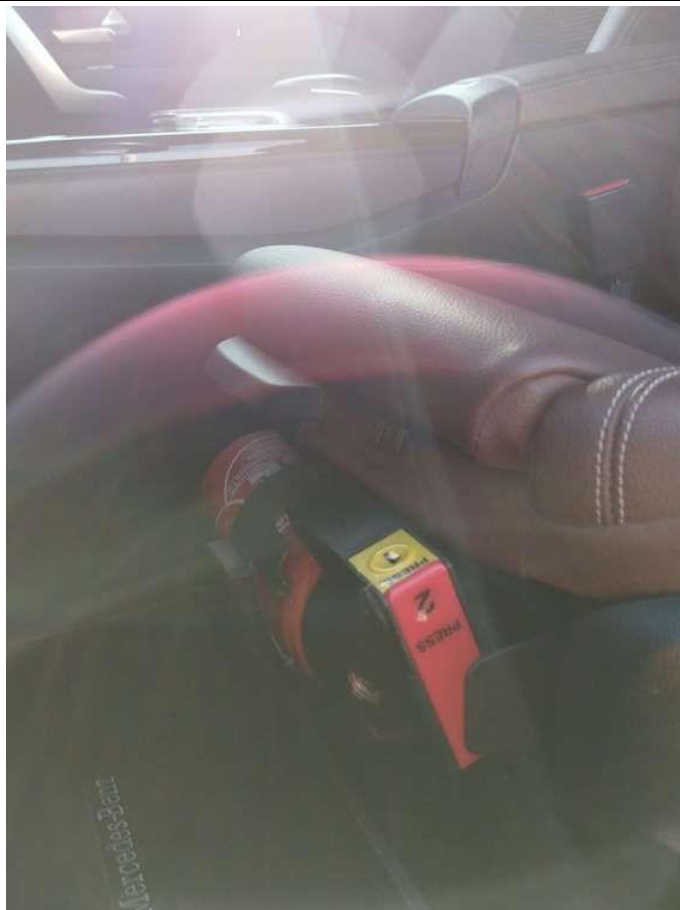
Fot. nr 74



Fot. nr 75



Fot. nr 76



Fot. nr 77



Fot. nr 78



Fot. nr 79



Fot. nr 80



Fot. nr 81



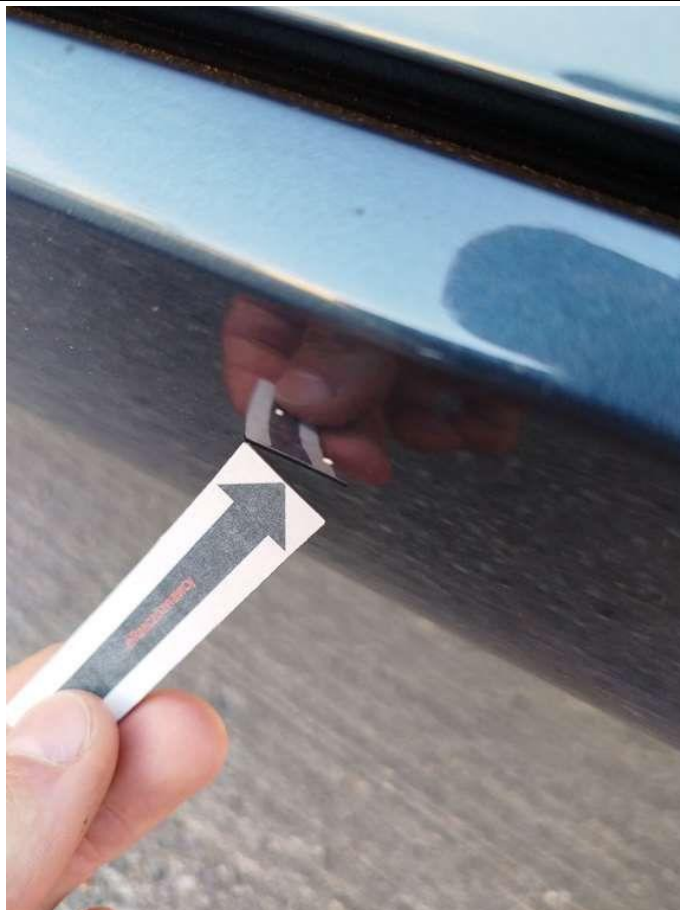
Fot. nr 82



Fot. nr 83



Fot. nr 84



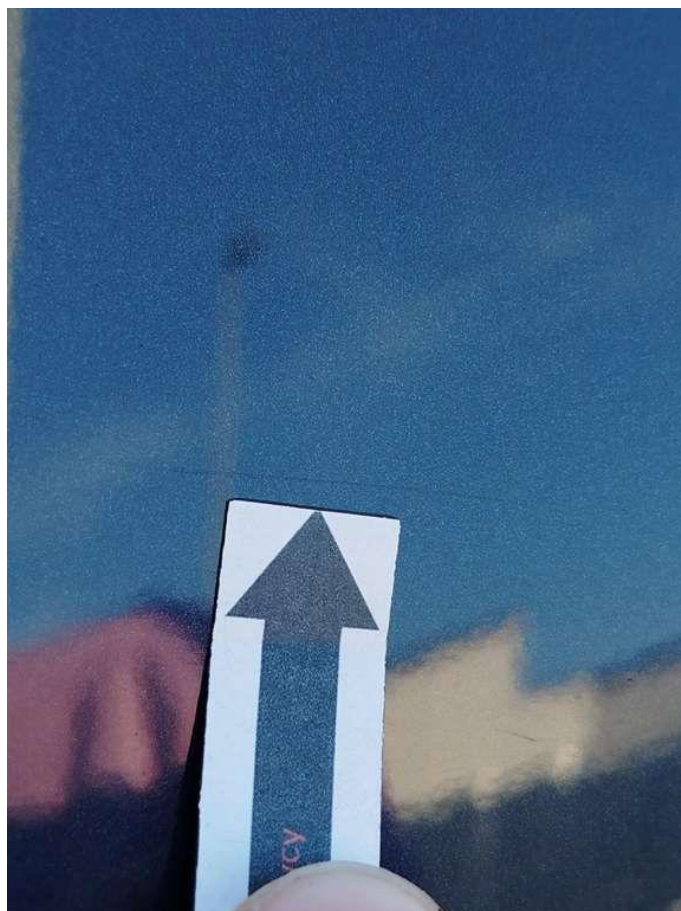
Fot. nr 85



Fot. nr 86



Fot. nr 87



Fot. nr 88



Fot. nr 89



Fot. nr 90



Fot. nr 91



Fot. nr 92



Fot. nr 93



Fot. nr 94



Fot. nr 95



Fot. nr 96



Fot. nr 97



Fot. nr 98



Fot. nr 99



Fot. nr 100



Fot. nr 101



Fot. nr 102



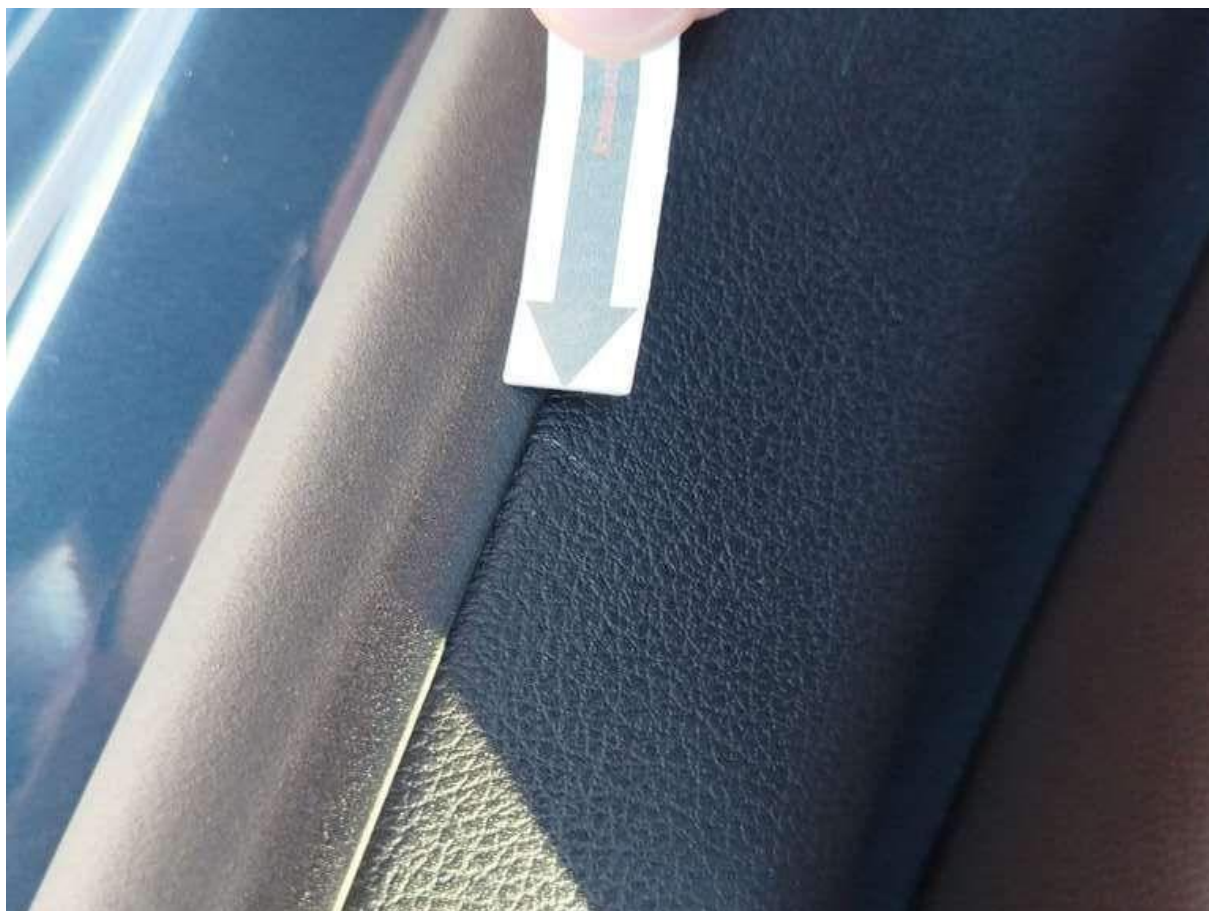
Fot. nr 103



Fot. nr 104



Fot. nr 105



Fot. nr 106



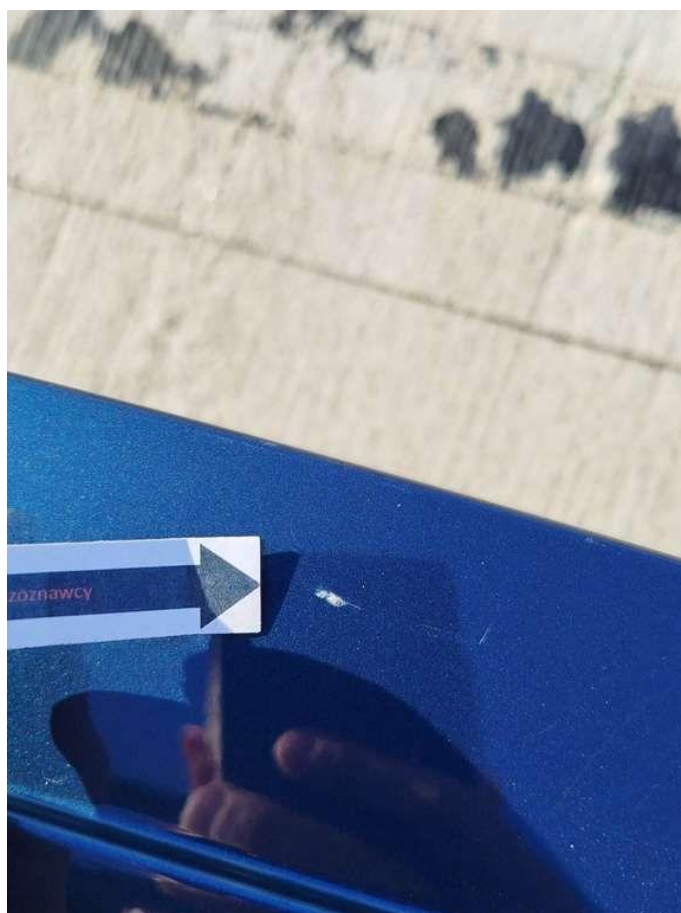
Fot. nr 107



Fot. nr 108



Fot. nr 109



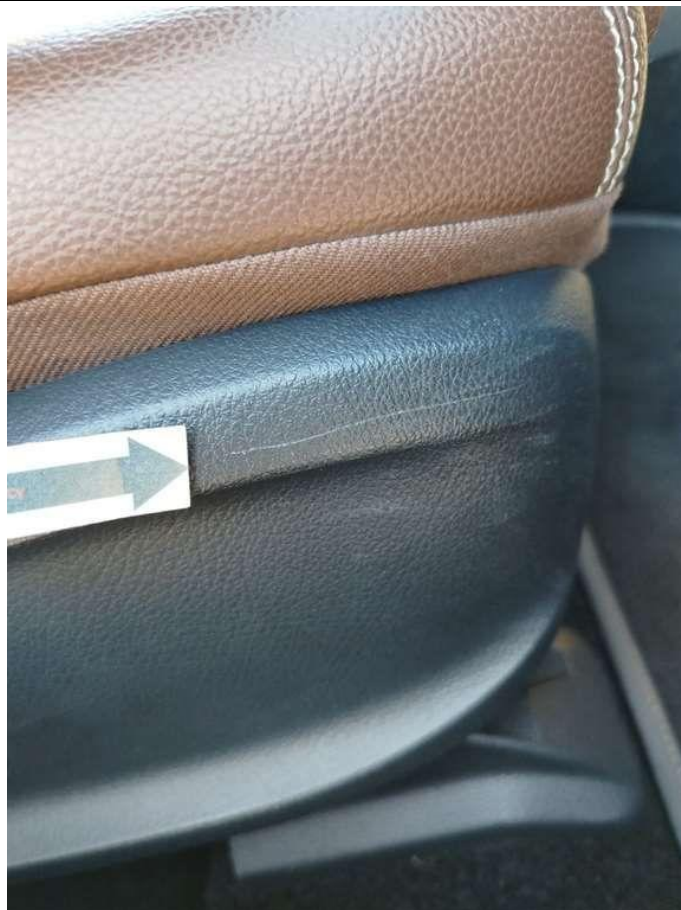
Fot. nr 110



Fot. nr 111



Fot. nr 112



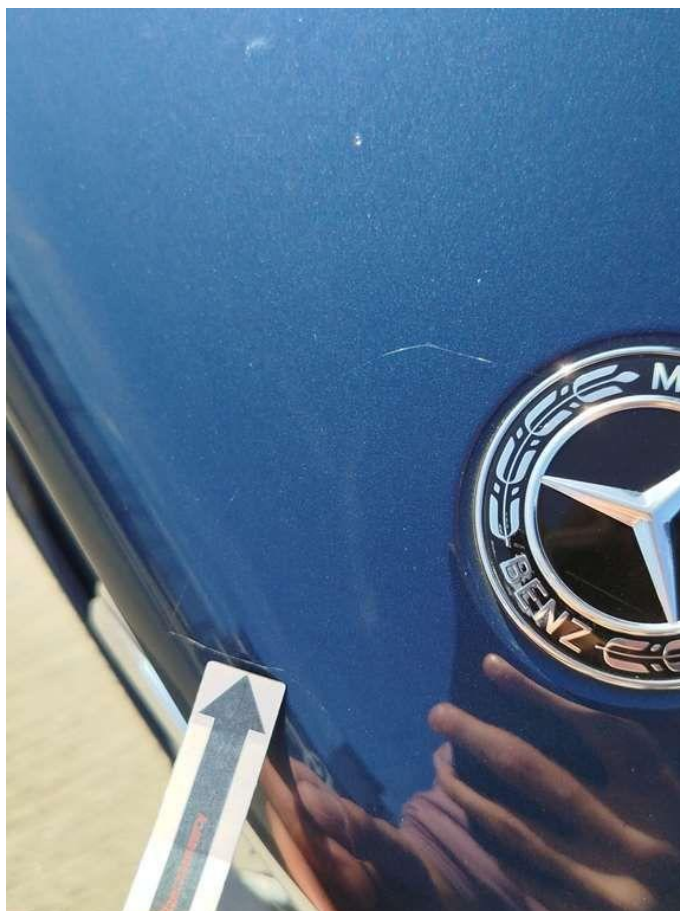
Fot. nr 113



Fot. nr 114



Fot. nr 115



Fot. nr 116



Fot. nr 117



Fot. nr 118



Fot. nr 119



Fot. nr 120



Fot. nr 121

Dokument wystawiony elektronicznie, wa ny bez podpisu